



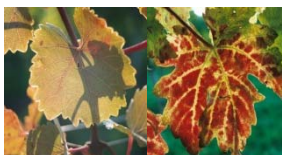
der wein:

die weine werden individuell ausgebaut, wobei die spezifischen qualitätsanforderungen jeder sorte im vordergrund stehen.

die reifung:

die rotweine werden mit dem traditionellen, schonenden unterstossverfahren vergoren. der ausbau erfolgt klassisch und die besten qualitäten werden in eichenfässern ausgebaut, um den besonderen charakter und das gerüst des weines zu unterstützen.

unsere weissweine werden traditionell trocken ausgebaut, wobei hier besonderes augenmerk auf die erhaltung der fruchtigen note gelegt wird.

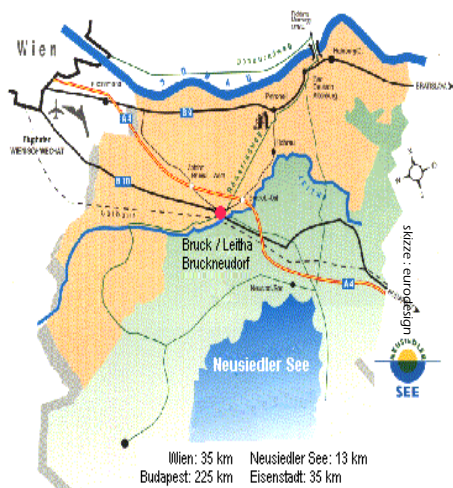


Druck am: 19.12.2016

NOTIZEN

anreise:

abfahrt bruck/leitha west, richtung bruck, 1.kreisverkehr,gerade,2.kreisverk. links,3.kreisverk. gerade in die altstadt.



adresse:

weinbau alois taferner
a-2460 bruck an der leitha,
altstadt 16
telefon: 02162 / 65194,
fax: 65194 - 4
mobil: 0676 / 783 793 1
email: office@wein-taferner.at
web: www.wein-taferner.at

weinbau alois taferner



WEINBAUGEBIET
CARNUNTUM



unsere weingärten:

befinden sich im süden des weinbaugebietes carnuntum, auf den hängen des ungarberges im nördl.burgenland, wo die einflüsse des pannonischen klimas dem wein seine besondere reife geben.

der boden:

besteht vorwiegend aus steinigem und kalkreichem material und gibt dem weinstock langanhaltende wärme.

pflege und selektion:

mit dem sorgfältigen schnitt im jänner und februar wird der grundstein für eine gute qualität gelegt. schonende bodenpflege, trieb- und blattselektion im frühjahr und sommer sind die weiteren schritte zur qualitätssteigerung.



unser sortiment:

grüner veltliner

der klassiker. alte weissweinrebe, frisch, spritzig, leicht und pfeffrig im geschmack.

welschriesling

betont frische und säurebetonte weine. in warmen trockenen jahren auch zu halbtrockenen und süßen weinen ausgebaut.

blauburger

farbintensiv, samtig, vollmundig mit dezenter säure. züchtung um 1923 in klosterneuburg entstanden.

zweigelt

dr. zweigelt kreuzte 1922 in klosterneuburg st.laurent und blaufränkisch zu dieser bekannten sorte. der charakter zeigt sich mit einer feinduftigkeit, verbunden mit dem geschmack nach beeren. wunderschöne rottöne unterstützen den glanz des weines.

malbec

früher der „milde“ teil im bordeaux großtraubige schöne frucht, meist kräftiger würziger wein bei reinsortigem ausbau, konzentrierte fruchtfülle nach veilchen und gewürzen

unser sortiment:

cabernet franc

verbreitete französische rotweinrebe ca. 1635 erstmals erwähnt, vor allem im bordeaux enthalten. der herrliche geschmack nach roten reifen paprikaaromen ist nur durch perfekte pflege und vinifikation zu erreichen.

cabernet sauvignon

der cab.s. ist eine weltweit sehr bedeutende sorte. Er entstand aus der kreuzung von cab.f.xsauvig.blanc. ein typisches merkmals des geschmacks ist die johannisbeernote oder chassis. Er ist spätreifend und unsere lagen in jois eignen sich sehr gut für ihn.

pinot noir (blauburgunder)

heimat dieser edlen alten rebsorte ist das burgund. der name pinot , vom französischen "pin"=fichtenzapfen, weist auf seine klassische traubenform hin. grosse variabilität in seinen eigenschaften sowie hohe ansprüche an die vinifikation zeichnen diese sorte aus. charaktervolle , samtige weine mit feinen bittermandelaromen.

syrah – ist eine kreuzung aus Dureza x Mondeuse Blanche u. stammt aus dem Tal der Rhône. Sie ist noch mit vielen anderen mitteleuropäischen Sorten verwandt. In Australien nennt man sie Shiraz. Der Wein ist mild, sehr dunkel mit feiner frucht nach schwarzen Oliven und Johannisbeeren, oft auch würzig.

Verkaufsliste Weissweine:

WELSCHRIESLING 15 0,75l
Landwein €4,80
typische frische Apfelfrucht mit würzigem Geschmack

LISENA 2015 0,75l
Chardonnay €6,50
frisch, fruchtig, klassisch, birne,

Verkaufsliste Rotweine:

Ungarberg Classic 14 0,75l
Qualitätswein aus €6,50
Zweigelttrauben
voller harmonischer Rotwein im traditionellen Ausbau

Ungarberg Reserve 13 0,75l
Nö.Finalist, Österr. Weinsalon €12.-
Selektion der besten Zweigelttrauben,
Aroma dunkler Beerenfrüchte, Mit vollem langen Körper, Schönes Tanin im Hintergrund

Cabernet Franc 13/14/15 0,75l
helle Beerenaromen, €13,90
sehr würzig und voll durch lange Lagerung in Eichenfässern, Charaktervoll

Amalbeco 12/13 0,75l
Malbec €13,90
kräftig-würzig tanninreich schöne Fruchtfülle,mild und rund

Ex Terra 0,75l
Cuvee Cf, Cs, Sy €15.-
kräftig-voll im Tannin und Geschmack gut strukturiert dunkle Beeren

Pinot Noir 14/12 0,75l
Grande Dame €15,00
rund und kraftvoll feine Fruchtaromen schöner Sortentypus

Cabernet Sauvignon 12/11 0,75l
Lange Ohn €18.-
Gold Nö. Wein
dicht, Chassis, Johannisbeeren, Tanin reif und rund,

Syrah 0,75l
Prugg 2013/15 €15.-
Sehr milder kräftiger Wein, typisch nach schwarzen Oliven. In kleinen Fässern gereift.